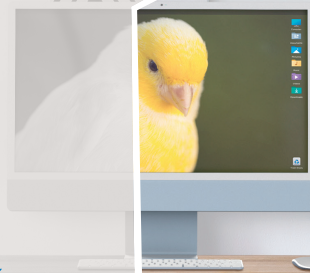




KONICA MINOLTA

bizhub c3100i
Krāsu A4 printeris

bizhub
i-SERIES
STRĀDĀ
GUDRĀK
RETHINK IT



Giving Shape to Ideas

KLIENTU PRIEKŠROCĪBAS



Mobilā savienojamība
Drukājiēt jebkurā laikā un vietā ar Konica Minolta inovatīvo risinājumu



Ilgtspējība
Neskaitāmas "eko" funkcijas, kas samazina enerģijas patēriņu un izmaksas

OPCIJAS

1 IETILPĪBA

Padevējs
PF-P26

2 IZVADES IETILPĪBA

Off-line skvatājs
EH-T592



LEĢENDA

- Obligātā opcija
- Opcija
- Šo papildopciju var uzstādīt tikai ar augstāk norādīto opciju

PĒCAPSTRĀDE



Abpusējā
druka



Stūru
skavošana
(offline)

APRAKSTI

IETILPĪBA

PF-P26 Padevējs	250 lapas, A4, 60-176 g/m ²
-----------------	--

IZVADES IETILPĪBA

EH-T592 Off-line skavotājs	50-lapas stūru skavošana
----------------------------	--------------------------

TEHNISKĀS SPECIFIKĀCIJAS

SISTĒMAS SPECIFIKĀCIJAS

Sistēmas ātrums A4	Līdz 31/31 lapas minūtē (melnbaltā/krāsu)
Automātiskās dublēšanas	Līdz 19/19 lapas minūtē (melnbaltā/krāsu)
abpusējās apdrukāšanas ātrums A4	
1 kopijas laiks A4	10.0/11.0 sek. (melnbaltā/krāsu)
Uzsilšanas laiks	Aptuveni 35 sek. (melnbaltā/krāsu) ¹
Tehnoloģijas	LED
Tonera sistēma	Polimerizēts toneris
Paneļa izmērs/izšķirtspēja	2 line LCD / 240 x 48
Sistēmas atmiņa	512 MB (standarts/maks.)
Saskarne	10/100/1,000-Base-T Ethernet; USB 2.0; Wi-Fi 802.11 b/g/n
Tīkla protokoli	TCP/IP (IPv4 / IPv6); SMB; LPD; IPP; SNMP; HTTP; HTTP(S); Bonjour
Apdrukājamā papīra izmērs	A6-A4; pielāgoti izmēri
Apdrukājamā papīra svars	60-176 g/m ²
Papīra ievades ietilpība	300 lapas / 550 lapas (standarts/maks.)
Sānu padeve	50 lapas; A6-A4; pielāgoti izmēri; 60-176 g/m ²
Pēcapstrādes režīmi (pēc izvēles)	grupa; šķirošana; skavošana (offline);
Automātiskā abpusējā druka	A5-A4; 60-176 g/m ²
Izvides ietilpība	Līdz 150 lapas
Drukāšanas apjoms (mēnesī)	Ieteic. 1,600 lapas; Maks. ² 62,000 lapas
Tonera kalpošanas mūžs	Melns līdz 6,000 lapas CMY līdz 4,000 lapas
Attēlošanas ierīces kalpošanas mūžs	CMYK līdz 50,000 lapas
Jaudas patēriņš	220-240 V / 50/60 Hz; mazāk nekā 1.11 kW
Sistēmas dimensijas (P x G x A)	410 x 430 x 255 mm
Sistēmas svars	Aptuveni 17.4 kg

PRINTERA SPECIFIKĀCIJA

Drukāšanas izšķirtspēja	2400 x 600 dpi
Lapas apraksta valoda	GDI; PCL 6 (XL3.0); PCL 5c; PostScript 3
Operētājsistēmas	Windows 8.1 (32/64); Windows 10 (32/64); Windows 11; Windows Server 2012; Windows Server 2012 R2; Windows Server 2016; Windows Server 2019; Windows Server 2022; macOS 10.12 or later
Printera fonti	94 PCL Latin; 93 PostScript 3 Emulation Latin
Mobilā druka	AirPrint (iOS); Mopria (Android); WiFi Direct

SISTĒMAS IEZĪMES

Drošība	IP filtrēšana un portu bloķēšana; SSL3 un TLS1.1/1.2/1.3 1.2 tīkla komunikācija; IEEE 802.1x atbalsts; lietotāju autentifikācija; droša drukāšana
Konti	Līdz 50 lietotāju kontiem

¹ Ja maksimālais drukas apjoms tiek sasniegts gada laikā, tad nepieciešama sevisa apkope.

² Uzsilšanas laiks var mainīties atkarībā no darba vides un izmantošanas.

